



2018年7月23日

各位

## 2018年6月度 月次概況（速報）に関するお知らせ

株式会社 いい生活  
 代表取締役社長 CEO 中村 清高  
 （コード番号：3796 東証第二部）  
 問い合わせ先：  
 代表取締役副社長 CFO 塩川 拓行  
 電話番号：03（5423）7820

2018年6月度におけるクラウドソリューション事業の月次概況（速報）を、次の通りご報告いたします。

### ① 月次速報ハイライト（クラウドソリューション事業）

|                      | (単位) | 2018年   |         |         |    |    |    |     |     |     |    | 2019年 |    |        | 上期計     | 下期計    | 年計 |
|----------------------|------|---------|---------|---------|----|----|----|-----|-----|-----|----|-------|----|--------|---------|--------|----|
|                      |      | 4月      | 5月      | 6月      | 7月 | 8月 | 9月 | 10月 | 11月 | 12月 | 1月 | 2月    | 3月 | (4~9月) | (10~3月) | (4~3月) |    |
| 売上高                  | 百万円  | 156     | 153     | 152     |    |    |    |     |     |     |    |       |    | 462    | -       | 462    |    |
| 売上原価                 | 百万円  | 60      | 64      | 58      |    |    |    |     |     |     |    |       |    | 183    | -       | 183    |    |
| 粗利益                  | 百万円  | 95      | 89      | 94      |    |    |    |     |     |     |    |       |    | 278    | -       | 278    |    |
| 粗利益率                 | -    | 61.2%   | 58.0%   | 61.6%   |    |    |    |     |     |     |    |       |    | 60.3%  | -       | 60.3%  |    |
| 販管費                  | 百万円  | 98      | 96      | 107     |    |    |    |     |     |     |    |       |    | 301    | -       | 301    |    |
| 営業利益                 | 百万円  | ▲2      | ▲7      | ▲13     |    |    |    |     |     |     |    |       |    | ▲22    | -       | ▲22    |    |
| 営業利益率                | -    | ▲1.4%   | ▲4.7%   | ▲8.5%   |    |    |    |     |     |     |    |       |    | ▲4.8%  | -       | ▲4.8%  |    |
| クラウドサービス1法人あたり平均月額単価 | 円    | 116,700 | 116,300 | 112,800 |    |    |    |     |     |     |    |       |    | -      | -       | -      |    |

(注1) 本資料の数値については監査法人の監査を受けておりません。

(注2) 百万円未満は四捨五入しております。また、五十万円未満で実績がある場合は「0」で表記しております。

(注3) 本資料の数値は、クラウドソリューション事業（株式会社いい生活の個別財務諸表）の数値であり、連結子会社を含んだ連結財務諸表の数値ではありません。

#### <月次概況コメント>

- ・6月度の売上高につきましては、約152百万円となりました。また、クラウドサービス（拡販サービス）の月次売上高は、約139百万円となりました。
- ・6月度の営業利益につきましては、I SMS/I SO/クラウドセキュリティ認証に関する複合外部審査（認証の維持・継続のため）、株主総会及び採用等に関連するいずれも一時的な費用の発生もあり、約13百万円の営業損失となりました。
- ・6月度のクラウドサービス1法人あたり平均月額単価につきましては、約112,800円となりました。
- ・主力サービス「ESいい物件 One」の利用法人数は1,175法人、クラウドサービス全体では前月比2社純減の1,290法人となりました。

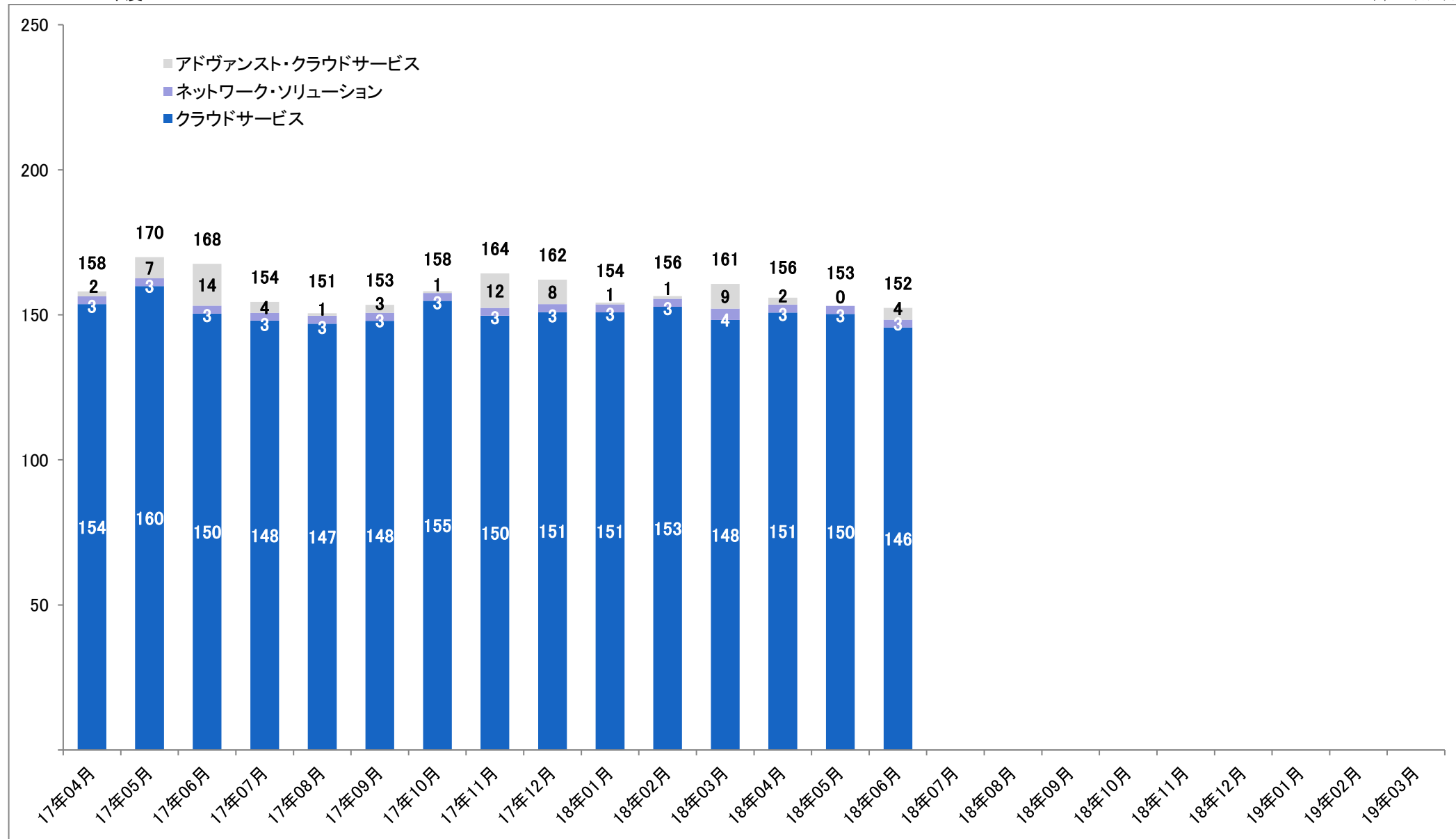
#### <お知らせ>

- ・2019年3月期第1四半期の決算発表は、2018年8月2日（木）を予定しております。
- ・次回の月次概況（速報）に関するお知らせは、2018年8月27日（月）に開示する予定です。

② クラウドソリューション事業 品目別売上高

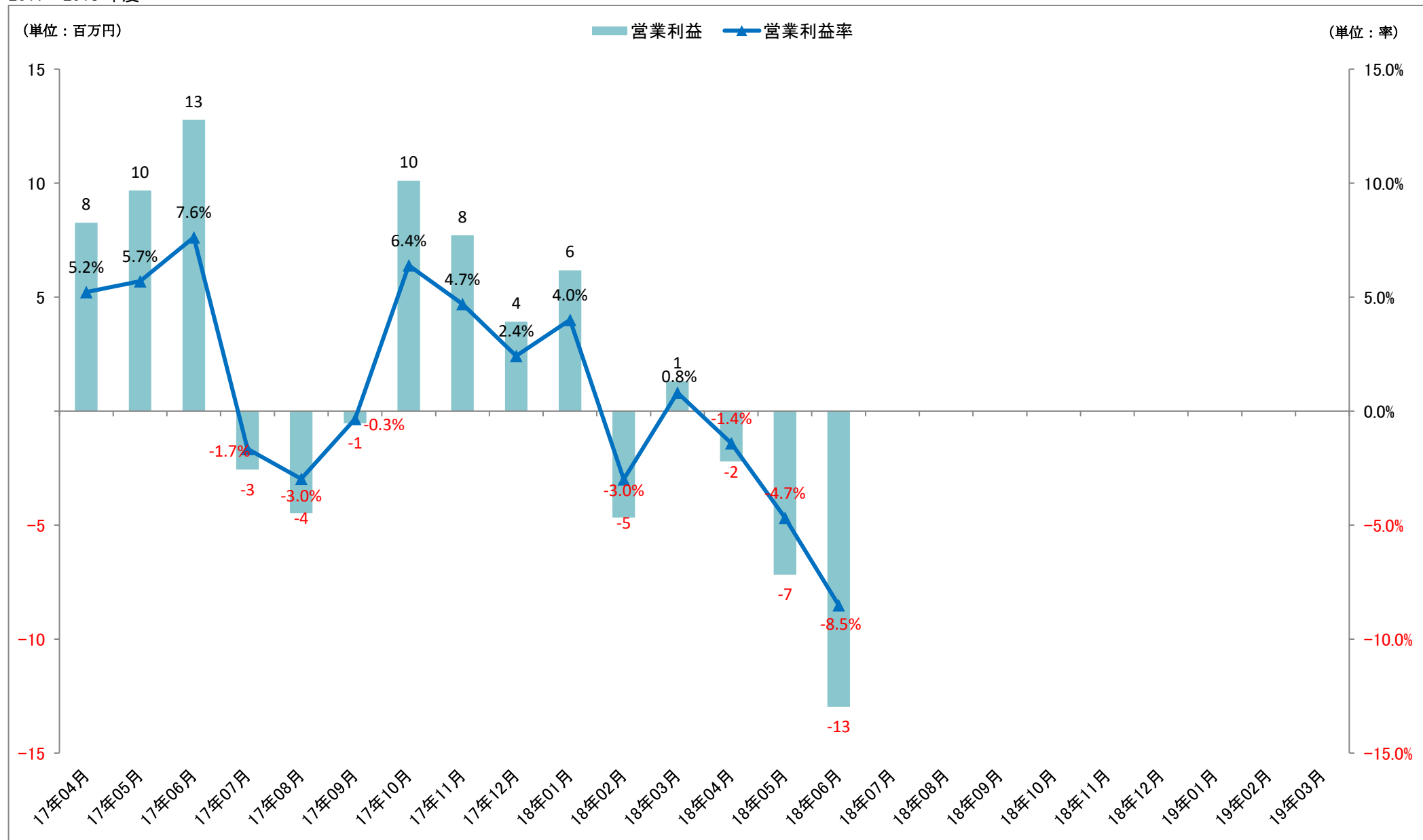
2017～2018 年度

単位：百万円



③ クラウドソリューション事業 営業利益

2017～2018 年度



④ クラウドソリューション事業 品目別売上高および営業利益

単位：百万円

| 2017～2018 年度      | 2017 年度 |      |      |       |       |       |      |      |      |      |       |      |       | 2018 年度 |       |       |    |    |    |     |     |     |    |    |    |       |
|-------------------|---------|------|------|-------|-------|-------|------|------|------|------|-------|------|-------|---------|-------|-------|----|----|----|-----|-----|-----|----|----|----|-------|
|                   | 4月      | 5月   | 6月   | 7月    | 8月    | 9月    | 10月  | 11月  | 12月  | 1月   | 2月    | 3月   | 年計    | 4月      | 5月    | 6月    | 7月 | 8月 | 9月 | 10月 | 11月 | 12月 | 1月 | 2月 | 3月 | 年計    |
| クラウドサービス          | 154     | 160  | 150  | 148   | 147   | 148   | 155  | 150  | 151  | 151  | 153   | 148  | 1,814 | 151     | 150   | 146   |    |    |    |     |     |     |    |    |    | 447   |
| └─ 拡販サービス※        | 145     | 150  | 147  | 144   | 143   | 144   | 151  | 145  | 147  | 147  | 148   | 144  | 1,755 | 146     | 146   | 141   |    |    |    |     |     |     |    |    |    | 434   |
| └─ 初期             | 3       | 6    | 3    | 3     | 3     | 2     | 10   | 3    | 5    | 3    | 4     | 2    | 46    | 4       | 4     | 2     |    |    |    |     |     |     |    |    |    | 10    |
| └─ 月次             | 142     | 144  | 144  | 141   | 140   | 142   | 141  | 142  | 142  | 143  | 144   | 142  | 1,709 | 143     | 142   | 139   |    |    |    |     |     |     |    |    |    | 424   |
| └─ 拡販サービス以外※      | 9       | 10   | 4    | 4     | 4     | 4     | 4    | 4    | 4    | 4    | 4     | 4    | 59    | 4       | 4     | 4     |    |    |    |     |     |     |    |    |    | 13    |
| ネットワーク・ソリューション    | 3       | 3    | 3    | 3     | 3     | 3     | 3    | 3    | 3    | 3    | 3     | 4    | 34    | 3       | 3     | 3     |    |    |    |     |     |     |    |    |    | 8     |
| アドヴァンスト・クラウドサービス  | 2       | 7    | 14   | 4     | 1     | 3     | 1    | 12   | 8    | 1    | 1     | 9    | 62    | 2       | 0     | 4     |    |    |    |     |     |     |    |    |    | 7     |
| 合計                | 158     | 170  | 168  | 154   | 151   | 153   | 158  | 164  | 162  | 154  | 156   | 161  | 1,910 | 156     | 153   | 152   |    |    |    |     |     |     |    |    |    | 462   |
| 総費用<br>(売上原価+販管費) | 150     | 160  | 155  | 157   | 155   | 154   | 148  | 157  | 158  | 148  | 161   | 159  | 1,862 | 158     | 161   | 165   |    |    |    |     |     |     |    |    |    | 484   |
| 営業利益              | 8       | 10   | 13   | -3    | -4    | -1    | 10   | 8    | 4    | 6    | -5    | 1    | 48    | -2      | -7    | -13   |    |    |    |     |     |     |    |    |    | -22   |
| 営業利益率             | 5.2%    | 5.7% | 7.6% | -1.7% | -3.0% | -0.3% | 6.4% | 4.7% | 2.4% | 4.0% | -3.0% | 0.8% | 2.5%  | -1.4%   | -4.7% | -8.5% |    |    |    |     |     |     |    |    |    | -4.8% |

※拡販サービス・・・拡販することを前提とした標準型システム・アプリケーションの月額利用料等。

拡販サービス以外・・・拡販サービスをベースに、個々の顧客仕様に受託開発したシステム・アプリケーションの月額利用料等。

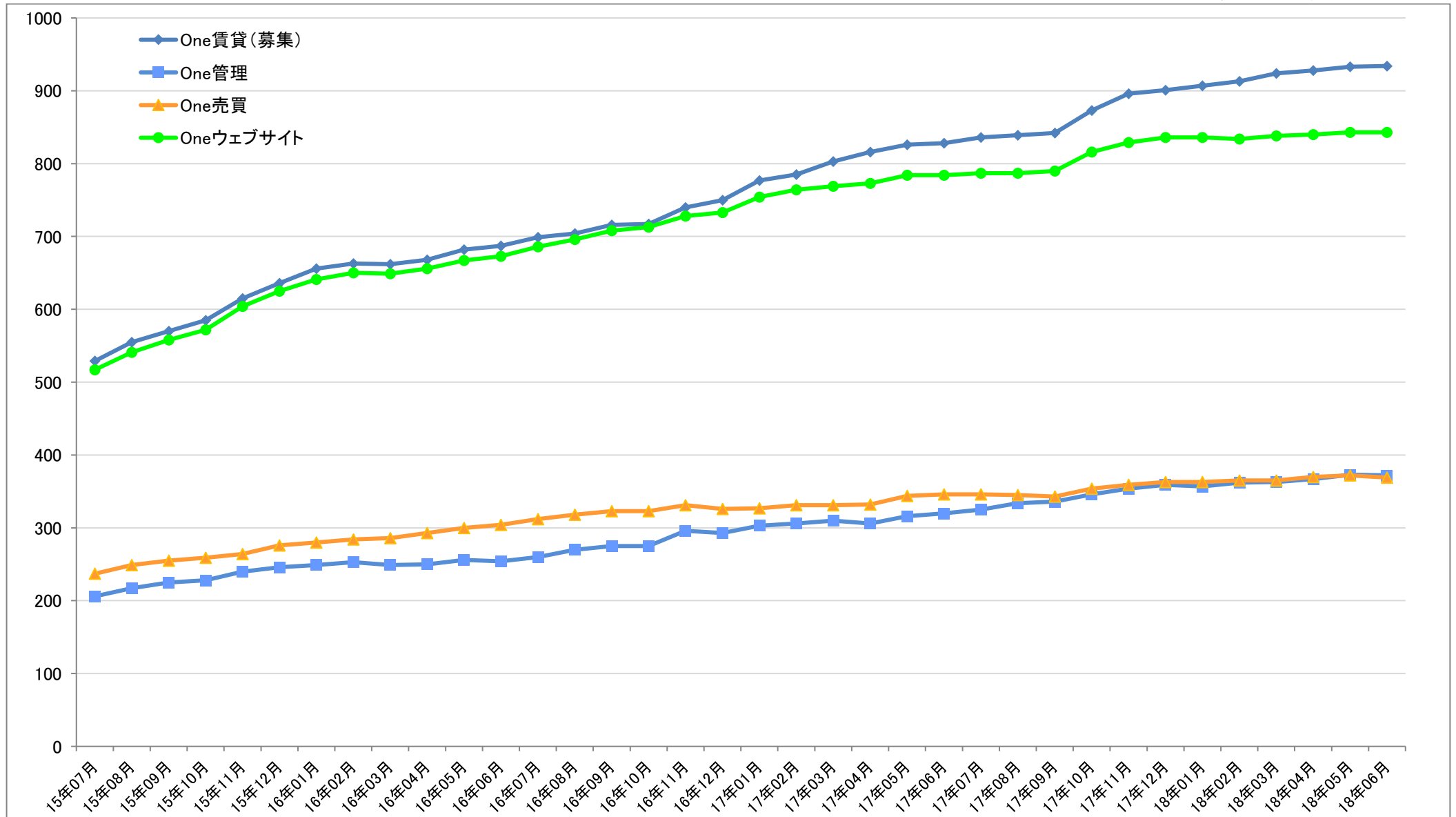
(注1) 本資料の数値については、監査法人の監査を受けておりません。

(注2) 百万円未満は、四捨五入しております。また、実績値なしの場合は「-」、五十万円未満で実績がある場合は「0」で表記しております。

(注3) 本資料の数値はクラウドソリューション事業（株式会社いい生活の個別財務諸表）の数値であり、連結子会社を含んだ連結財務諸表の数値ではありません。

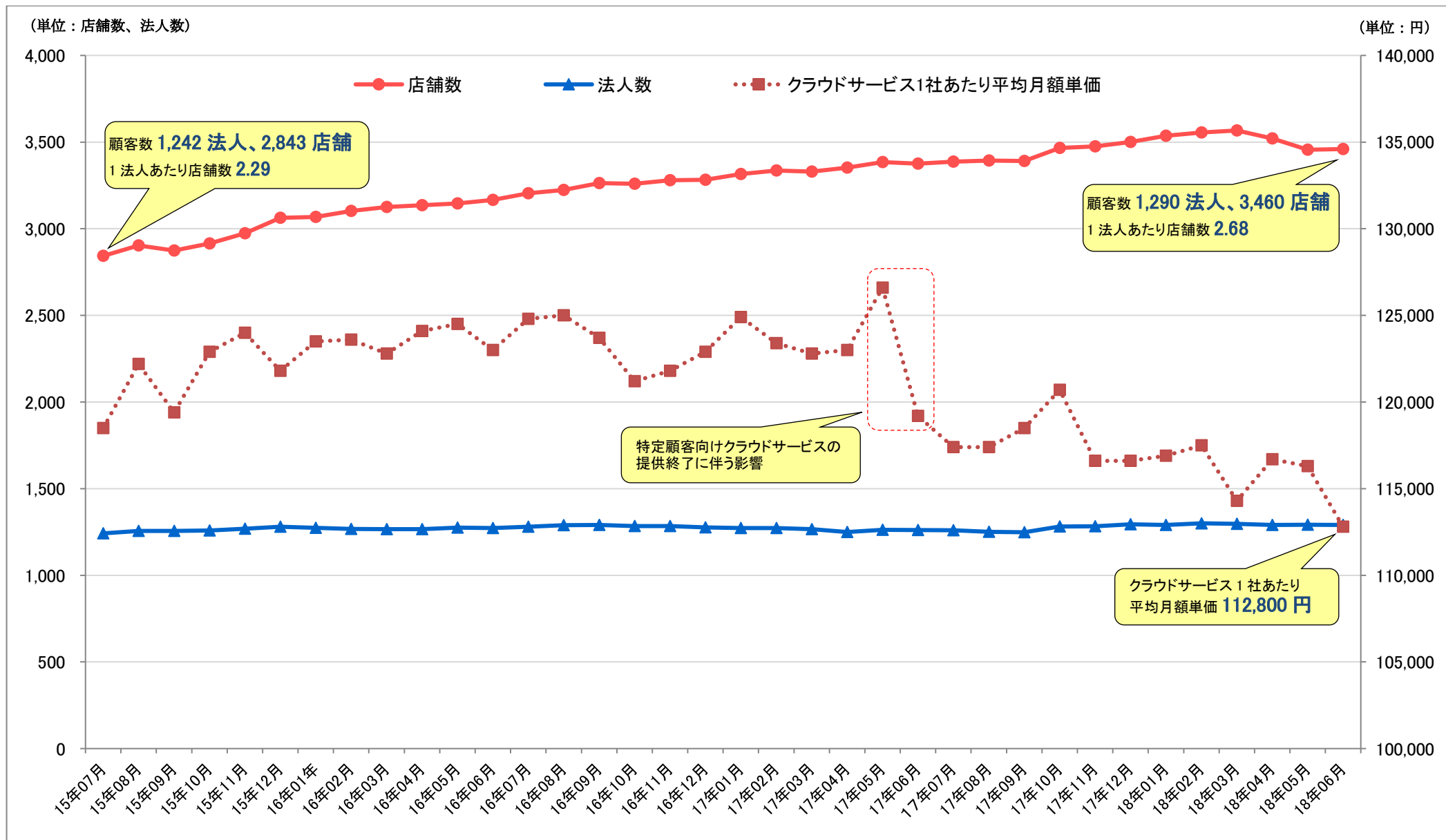
⑤ 「ES いい物件 One (賃貸・管理・売買・ウェブサイト)」のサービス提供件数

単位：課金開始済サービス提供件数



(注) 「One 賃貸 (管理オプション)」、「One 賃貸 (専任管理)」及び「One 賃貸 (家賃管理)」については、合計した件数を「One 管理」として表示しております。

⑥ クラウドサービス顧客数、平均月額単価

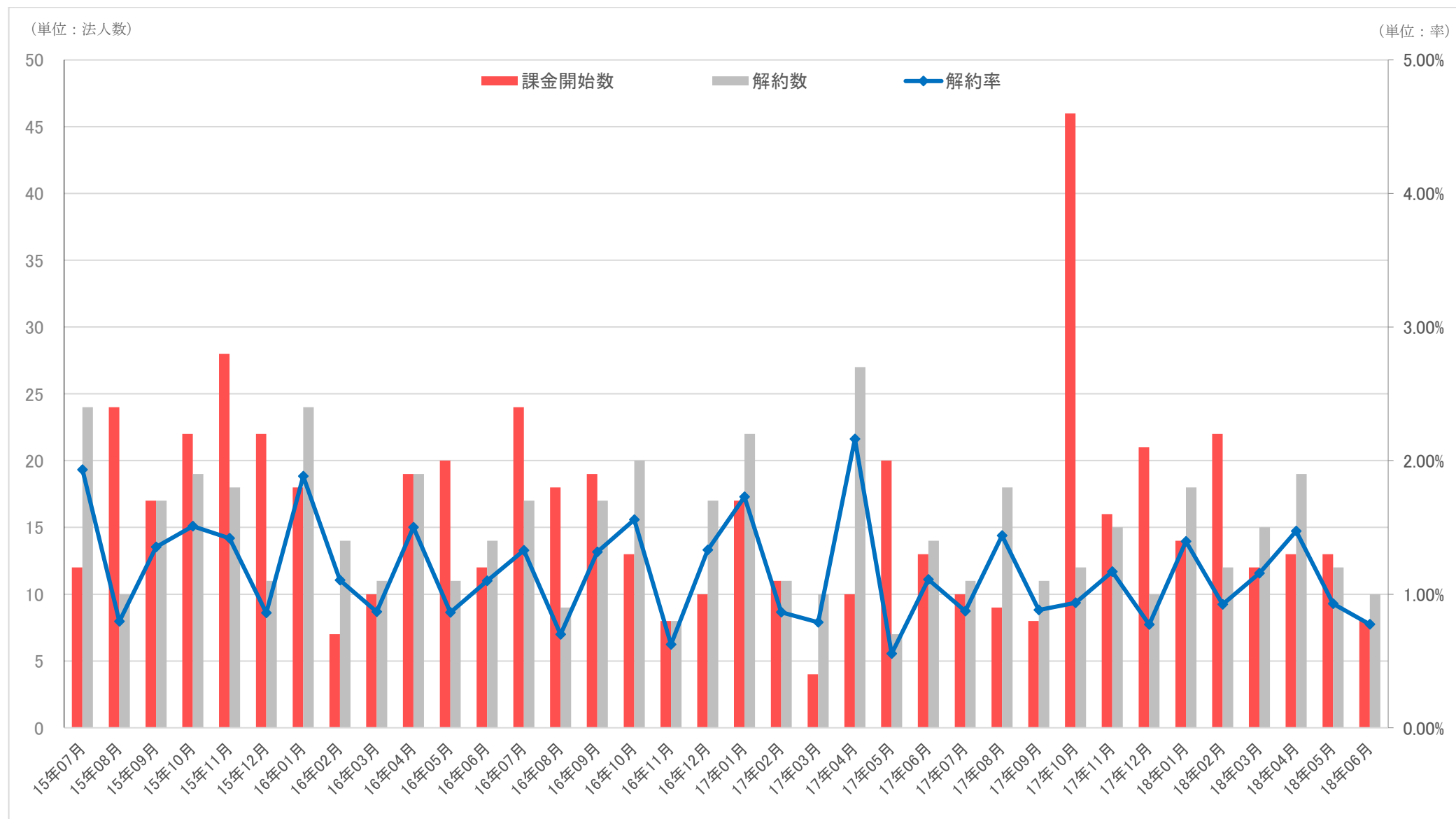


(注1) 顧客数は、該当月に課金実績のあったお客様の件数です。

(注2) 当社の主力サービスである「ES いい物件 One」が法人単位での契約・課金となっているため、店舗数については顧客が利用登録した店舗の総数をカウントしています。

(注3) クラウドサービス1法人あたり平均月額単価とは、「当月のクラウドサービス売上高」を「当月のクラウドサービス顧客数（法人数）」で除した数値であります。

⑦ クラウドサービス課金開始法人数、解約法人数、解約率



(注1) 課金開始数は、当月中に最初の課金を開始した件数です。

(注2) 解約数は、全サービスを解約した結果、前月まで課金実績があり、かつ、当月から課金が行われなくなった件数です。

(注3) 解約率は、当月の解約数を当月の課金法人数で除した数値です。

以上